

Côte d'Émeraude

Circuit
Émeraude
Bords de Rance

1

38 km

Dinard est le point de départ du circuit où littoral et campagne se succèdent. Prenez le temps d'une halte à Saint-Lunaire à la Pointe du Décollé ou à Saint-Briac-sur-Mer, au cœur du centre historique et des maisons du 18^e siècle. Côté Vallée de La Rance, les villages de Pleurtuit, du Minihic-sur-Rance ou de La Richardais offrent des étapes de charme : la cale de La Landriais (Le Minihic-sur-Rance), le Domaine du Montmarin, la cale de Jouvente (Pleurtuit), l'anse du Moulin Neuf (La Richardais)... Nombreux points de vues à découvrir au fil de la balade.

Circuit
Frémur / Baie
de Beaussais

2

36 km

Au départ de Saint-Briac-sur-Mer, le circuit vous emmène à la découverte de stations littorales de charme : Saint-Briac-sur-Mer, Lancieux... Leurs baies et plages de sable blanc se mêlant à l'eau couleur émeraude sont des lieux de détente mais aussi des spots privilégiés pour les sports nautiques. À découvrir : les marais et polders pour une randonnée à la rencontre des oiseaux migrateurs... Trégon et Plessix-Balissou offrent une toute autre facette : patrimoine de caractère, hameaux fleuris et jolies maisons restaurées, églises et enclos paroissiaux...



Saint-Briac sur Mer

Vallée de la Rance

Circuit
des Moulins
(à marée)

3

18 km

Ce joli circuit démarre Place de la Mairie à Saint-Jouan-des-Guérets. Il vous emmène sur les bords de Rance et offre de beaux points de vue sur les îles Harteau et Chevret. Un arrêt s'impose à la Malouinière du Bos (privée) dont les jardins se visitent en saison. De belles chaumières restaurées se découvrent aussi au fil de la balade. Le village de Saint-Père-Marc en Poulet invite à une halte sur la place de l'église. Le retour vous entraîne vers les anciens moulins à marée de Beauchet et de Quinard.



Plage de l'Écluse - Dinard



Saint-Lunaire

Vélo Promenades®

Boucles ou liaisons de promenades (de 7 à 38 km) qui permettent de partir à la découverte du patrimoine local et de profiter des services dans les villes et villages traversés. Les circuits empruntent des routes à faible trafic, mais ne sont pas prioritaires sur les véhicules à moteur (prudence). Ils empruntent parfois des voies vertes en site propre, réservées aux piétons et vélos.

Quelques règles de sécurité et de bonne conduite

- ➔ Avant de démarrer, vérifiez l'état de votre vélo et équipez-vous d'un gilet jaune et d'une trousse de réparation.
- ➔ Respectez le code de la route : roulez en file indienne et portez votre casque.
- ➔ Emportez un en-cas et à boire.
- ➔ Respectez les propriétés privées.
- ➔ Respectez la nature en emportant vos déchets.

1 NIVEAU DIFFICILE Supérieur à 30 km Dénivellé important et/ou côtes difficiles	1 NIVEAU SOUTENU Entre 25 et 30 km Circuit vallonné et/ou présence de plusieurs côtes	1 NIVEAU MODÉRÉ Entre 20 et 25 km Dénivellé faible et/ou une côte un peu longue	1 NIVEAU FACILE Moins de 20km Plat ou peu de dénivellé
--	--	--	---



Circuits téléchargeables sur : www.saint-malo-tourisme.com, rubrique balades

OFFICE DE TOURISME

SAINT-MALO : Esplanade Saint-Vincent

0 825 135 200 Service 0,15 € / min
prix appel

BUREAUX D'INFORMATION TOURISTIQUE

CANCALE : 44 rue du Port

DOL-DE-BRETAGNE : 5 place de la Cathédrale

COMBOURG : 9 rue Notre Dame

SAINT-COULOMB : Place de l'Eglise

SAINT-SULIAC : 5 place du Carrouge

Les **VÉLOS** PROMENADES

Boucles Vélos

Baie du Mont-Saint-Michel

Bretagne Romantique

Côte d'Émeraude
Vallée de la Rance



Carte

DESTINATION

SAINT-MALO
BAIE DU MONT-SAINT-MICHEL

Baie du Mont-Saint-Michel

Circuit
du Guyoult

4

9 km

ALLER-RETOUR 18 KM

Au départ de la Place de la cathédrale à Dol-de-Bretagne, le circuit chemine sur les routes de campagne pour rejoindre la voie verte de la Baie du Mont-Saint-Michel au Vivier-sur-Mer. Une étape au Mont-Dol, promontoire de 64 m, est incontournable : la montée sur le terre offre un panorama à 360° sur la Baie au Nord et le marais au Sud. Puis la balade reprend le long du Guyoult, petit fleuve côtier qui se jette dans la baie et au cœur des cultures du marais de Dol.

Circuit
des Biez

5

20 km

VARIANTE COURTE 11 KM

Jolie balade qui vous emmène au cœur du marais blanc et de paysages verdoyants. Au détour des chemins, les biez du marais, la faune et la flore sauvages vous enchanteront. Ambiance bucolique garantie ! Beaux panoramas sur la baie, Cancale et le Mont Saint-Michel au loin. Départ à La Fresnais qui possède une église de style byzantin unique dans la région.

Circuit
des Pêcheurs

6

13 km

ALLER-RETOUR 26 KM

Au départ de la Place de la cathédrale à Dol-de-Bretagne, Petite Cité de Caractère®, le circuit part à la découverte de Cherruix et de la Baie du Mont-Saint-Michel, le long des biez qui alimentent le marais de Dol. À Cherruix, beau panorama sur le Mont Saint-Michel et point de départ pour la pêche à pied. Pour le retour à Dol, 2 possibilités : faire l'aller-retour par le même itinéraire (2 x 13 km) ou faire une boucle en rejoignant le Circuit du Guyoult n° 4 par la voie verte (13 km aller + 14 km retour)

Circuit
La route du
Mont St-Michel

7

16 km

ALLER-RETOUR 32 KM

La Route du Mont Saint-Michel est une liaison cyclable qui permet de rejoindre la voie verte EV4 - Vélomaritime (8,3 km), qui vous emmènera ensuite jusqu'au Mont Saint-Michel via les polders (+ 7,6 km). L'itinéraire est fléché dans les 2 sens (au départ de Pleine-Fougères ou en venant du Mont Saint-Michel, à partir de l'EV4). Au départ de Pleine-Fougères, il traverse la campagne, en passant par Saint-Georges-de-Gréhaigne, petit village perché dans les polders de la baie. Suivre le fléchage "Route du Mont Saint-Michel", n° 7. Pour rejoindre Le Mont Saint-Michel et revenir à Pleine-Fougères (2 x 16 km), compter environ 3 h, sans compter la visite sur place.

Circuit
des Polders

8

23 km

Le circuit vous invite à découvrir les paysages contrastés de la région : les polders, terres légumières gagnées par l'homme sur la mer, et le Balcon de la Baie qui domine la Baie du Mont-Saint-Michel. Parmi les étapes de la balade, La Chapelle Sainte-Anne, superbement mise en valeur, le jardin panoramique à Roz-sur-Couesnon et le Télégraphe de Chappe sont autant de sites qui font le patrimoine et l'histoire de la Baie.

Circuit
du Balcon
de la Baie

9

17 km

Cette balade vous entraîne sur les hauteurs du Balcon de la Baie et offre de superbes points de vue sur la Baie et le Mont Saint-Michel. La richesse de ce circuit est liée aux variations de paysages, de couleurs et de contrastes. Du Balcon de la Baie, ce sont des panoramas successifs enchanteurs sur la baie qui se dévoilent tout au long de la balade.

Circuit
Les marais
du Couesnon

10

24 km

Au départ d'Antrain ou de Pontorson, balade bucolique au fil des méandres du Couesnon, ce petit fleuve côtier qui se jette dans la baie, au pied du Mont Saint-Michel. Le circuit part à la découverte des marais d'Aucey et de Boucey, celui de la Folie à Antrain et le marais de Sougeal avec ses deux observatoires ornithologiques. On peut y observer des canards, échassiers, rapaces ou migrateurs qui y trouvent des aires de repos avant le grand voyage...

Circuit
du Bocage

11

36 km

Au départ de Pleine-Fougères, le circuit vous emmène à la découverte de la campagne de la Baie, son bocage et son patrimoine architectural très riche. Les points de vues dominent tantôt la plaine, tantôt la Baie et les villages de Broualan et Trans-la-Forêt présentent leurs atouts architecturaux : églises, maisons en granit, calvaires... On apprécie ici le calme de la campagne et de ses hameaux. Une balade champêtre !



Baie du Mont-Saint-Michel

Circuit
de Cancale

12

16 km

Au départ du centre, empruntant chemins et petites routes, le circuit vous emmène à la découverte des villages de Cancale, en passant par Port Mer et son joli front de mer et jusqu'à la Pointe du Grouin. Le site, classé Espace Naturel sensible, mérite une halte ! Point de vue sur le Mont Saint-Michel et l'île des Landes et sa réserve d'oiseaux. Retour par la campagne cancalaise et la route de la Corniche jusqu'au port de La Houle. Belle montée pour terminer !



Cancale - Port de La Houle



Dol-de-Bretagne - Cathédrale Saint Samson

Bretagne Romantique

Circuit
des Éoliennes

13

16 km

Le circuit démarre au Bureau d'Information Touristique, au cœur de la Petite Cité de Caractère® de Combourg. Après avoir traversé le joli hameau de Tramel, les éoliennes se profilent déjà à l'horizon. L'arrivée à leur pied est impressionnante : on prend ici la mesure du gigantisme de ces constructions. Le retour se fait par de petits hameaux traditionnels, on découvre quelques croix et calvaires et un beau point de vue au Breil sur toute la campagne Combourgeoise ! À visiter : le château de Combourg et la balade autour du Lac tranquille !

Circuit
des Croix

14

28 km

Combourg marque le point de départ du circuit qui vous emmène vers Tréméheuc, où de nombreuses croix et calvaires jalonnent le parcours. Un arrêt à Saint-Léger-des-Prés vous invite à visiter l'église dont la restauration intérieure a été parfaitement réalisée. La commune de Lanrigan n'est pas en reste avec son château (privé) que l'on peut observer de la route. À voir : la croix du Vivier juste en face. La fin du circuit vous enchantera par la vue offerte depuis le Lac tranquille sur le château et la cité de Combourg. Une incitation à la rêverie...



Circuit
Chateaubriand

15

23 km

Au départ de la croix de l'Étang à Combourg, partez en balade champêtre dans la campagne de la Bretagne Romantique qui n'a guère changé depuis François-René de Chateaubriand. Château de Lanrigan (privé), manoir de Trémaudan, mégalithe de Bougetin... autant de trésors du patrimoine local. Ne manquez pas de faire halte à la rigole de Boulet à Dingé, creusée par la main de l'homme sur 17 km et qui alimente en eau le canal d'Ille-et-Rance depuis des décennies.

Circuit
du Canal

16

25 km

Le circuit débute à Saint-Domineuc, escale sur le Canal d'Ille-et-Rance, véritable colonne vertébrale du pays, construit à l'ère napoléonienne (fin 19^e siècle) pour faciliter la navigation marchande en reliant La Manche à l'Océan pour la navigation marchande. Le chemin de halage aménagé en voie verte invite à la balade et à la flânerie. L'escale de Tinténac vous propose de faire une pause au Musée de l'outil et des métiers anciens avant de rejoindre Québric où son clocher ne manque pas d'originalité !



Château de Montmuran - Les Iffs

Circuit
Duguesclin

17

18 km

Le parcours se déroule dans la contrée où Bertrand Duguesclin fut armé chevalier de Tinténac en 1354. Au départ de Tinténac, dont le bourg possède un patrimoine architectural remarquable très riche, vous serez enchantés par la diversité des paysages traversés : Canal d'Ille-et-Rance, écluses et maisons éclésières, panorama sur la plaine de Tinténac, des hauts de Hédé, églises, manoirs et châteaux. À voir absolument : le château de Montmuran et ses deux ponts-levis tels que les a connus Duguesclin.

Circuit
des Châteaux

18

31 km

La boucle présente de belles demeures, témoins de la richesse patrimoniale de la région. Au départ de Saint-Domineuc, après avoir flâné sur les berges du canal, de jolies maisons en terre jalonnent votre itinéraire. Tréverien est une escale sur le canal avec ses berges aménagées. Pour les moins courageux, une liaison intermédiaire permet de rejoindre directement le point de départ en suivant la voie verte le long du canal d'Ille-et-Rance. Vous rejoindrez enfin Pleugueneuc, où le Domaine de La Bourbansais fera le bonheur des petits et des grands !



Château de La Bourbansais - Pleugueneuc



Combourg

Circuit
des Vieilles
Pierres

19

18 km

Pays du granit et forêt du Mesnil vous offrent tout au long de la balade une grande richesse : patrimoniale avec la magnifique Abbaye du Tronchet et naturelle avec la forêt domaniale où l'on peut faire une halte et se balader à pied jusqu'à l'Allée couverte des Feins. Départ du bourg de Lanhélin. Option en aller-retour pour aller jusqu'au village de Saint-Pierre-de-Plesguen.

Circuit
du Granit

20

25 km

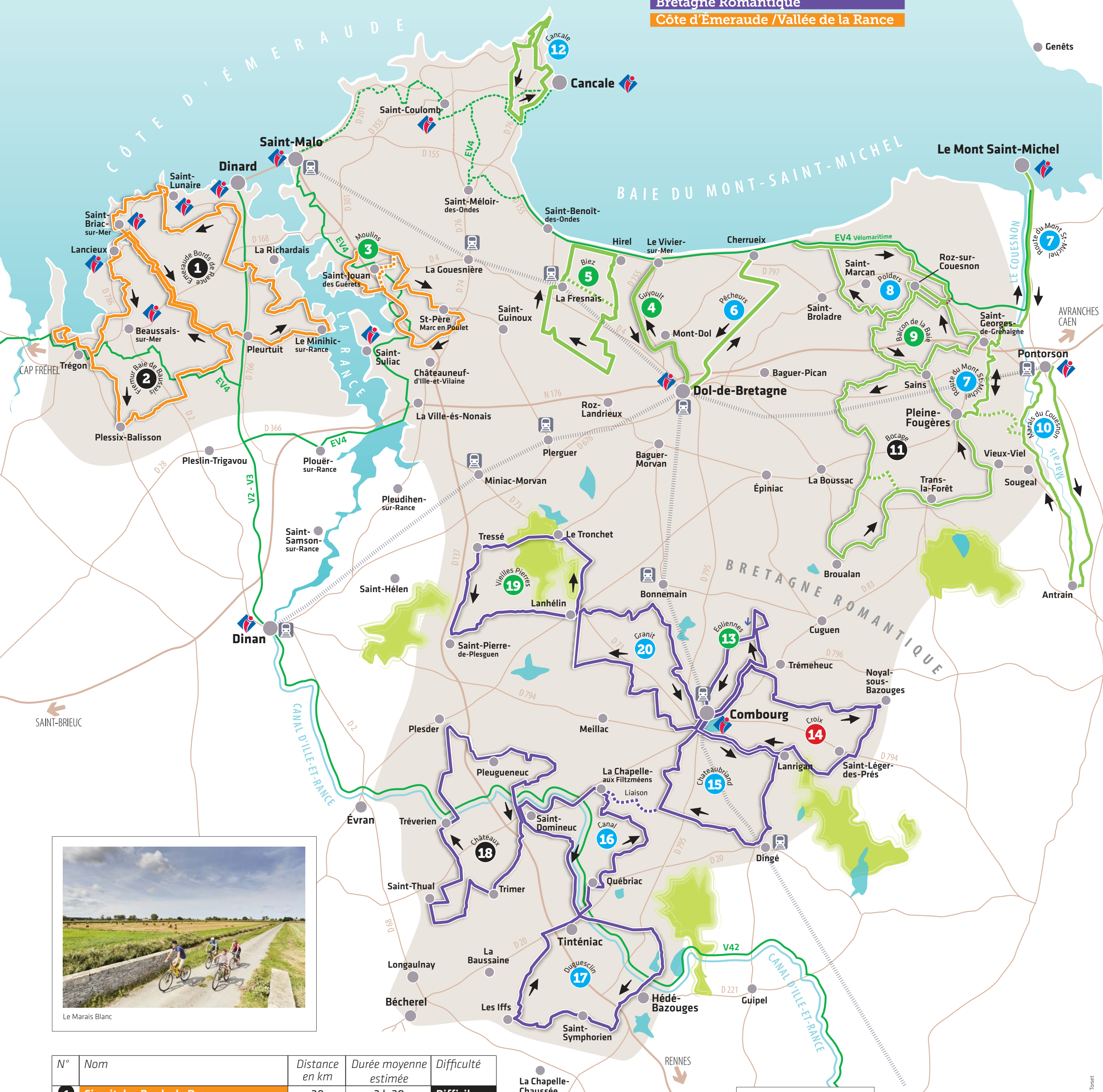
Au départ de Combourg, Petite Cité de Caractère®, après la découverte du château où vécut François-René de Chateaubriand, le circuit vous emmène au pays du granit à Lanhélin. Une halte et une visite s'imposent à Cobac Parc, parc de loisirs ainsi qu'au Jardin de granit qui présente d'incroyables œuvres monumentales réalisées par des sculpteurs internationaux. Le parcours propose de beaux ensembles de patrimoine bâti.



Boucles Vélos

Les **VÉLO** PROMENADES[®]

- Baie du Mont-Saint-Michel
- Bretagne Romantique
- Côte d'Émeraude / Vallée de la Rance



Le Marais Blanc

N°	Nom	Distance en km	Durée moyenne estimée	Difficulté
1	Circuit des Bords de Rance	38	3 h 30	Difficile
2	Circuit Frémur / Baie de Beaussais	36	3 h 30	Difficile
3	Circuit des Moulins (à marée)	18	2 h 30	Facile
4	Circuit du Guyoult	9	0 h 45	Facile
5	Circuit des Biez	20	2 h	Facile
6	Circuit des Pêcheurs	13	1 h	Modéré
7	Circuit de la Route du Mont St-Michel	16	1 h 15	Modéré
8	Circuit des Polders	23	2 h	Modéré
9	Circuit du Balcon de la Baie	17	1 h 30	Facile
10	Circuit des Marais du Couesnon	24	2 h	Modéré
11	Circuit du Bocage	36	3 h 15	Difficile
12	Circuit de Cancale	16	2 h	Modéré
13	Circuit des Eoliennes	16	1 h 30	Facile
14	Circuit des Croix	28	2 h 30	Soutenu
15	Circuit Chateaubriand	23	2 h	Modéré
16	Circuit du Canal	25	2 h	Modéré
17	Circuit Duguesclin	18	2 h	Modéré
18	Circuit des Châteaux	31	3 h	Difficile
19	Circuit des Vieilles Pierres	18	1 h 30	Facile
20	Circuit du Granit	25	2 h	Modéré



Office de Tourisme
Bureau d'Information
Touristique
Tourist office

Voie Verte
Greenway trails

4

Vélo Promenades[®]
Vélo Promenades[®]
cycling route

Gare SNCF
Train station

1 cm = 1,8 km